

## Пресс-выпуск № 02- 260

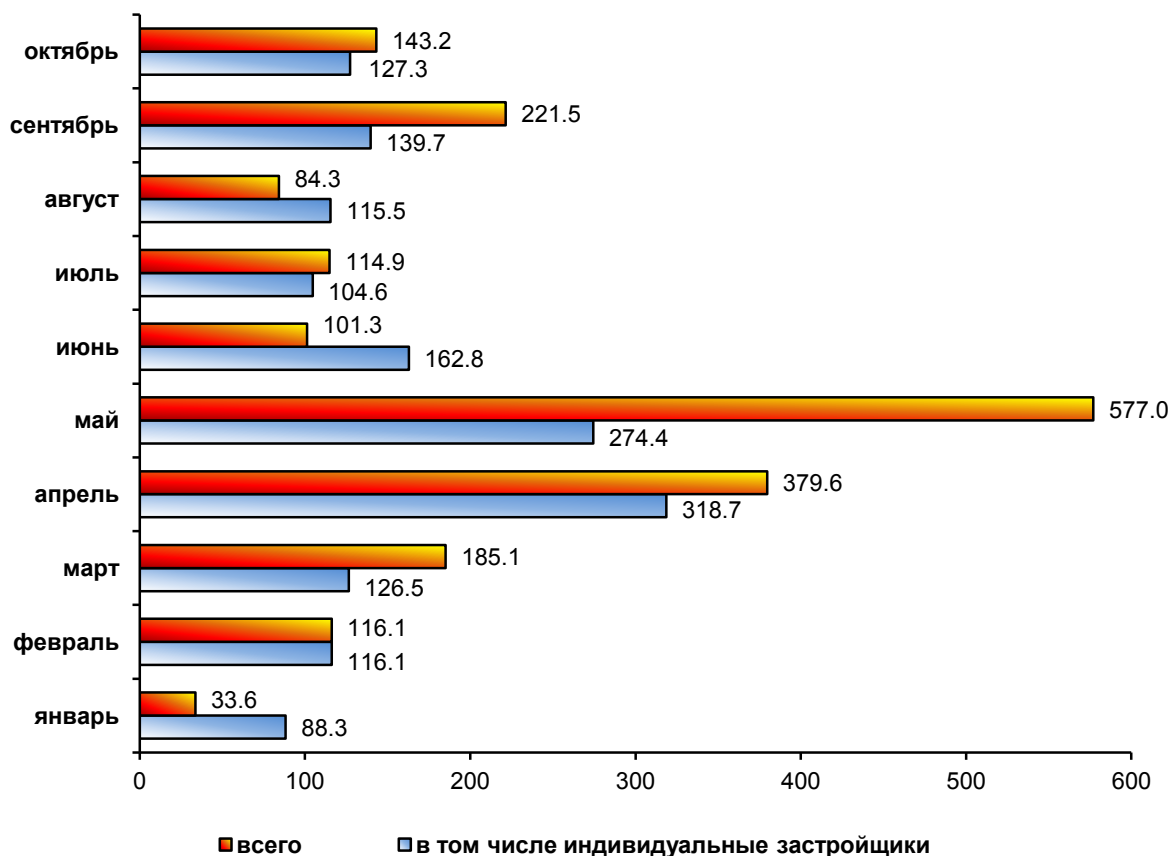
Для возможного опубликования  
со ссылкой на Новгородстат

### Жилищное строительство Новгородской области в январе - октябре 2021 года

В январе - октябре 2021 года на территории Новгородской области за счет всех источников финансирования введено в действие 1625 домов (3032 квартиры) общей площадью 268.3 тысячи м<sup>2</sup>, в том числе индивидуальными застройщиками - 1606 домов общей площадью 189.8 тысячи м<sup>2</sup>. По сравнению с январем - октябрем 2020 года строительство жилья в целом по области увеличилось на 41.7%, по индивидуальным застройщикам - на 41.4%.

#### Ввод в действие жилых домов

(в процентах к соответствующему месяцу предыдущего года)



Объем жилья в расчете на 1000 человек населения в январе - октябре 2021 года составил 453 м<sup>2</sup> общей площади жилых домов. Средний размер введенных в области квартир составил 89 м<sup>2</sup>.

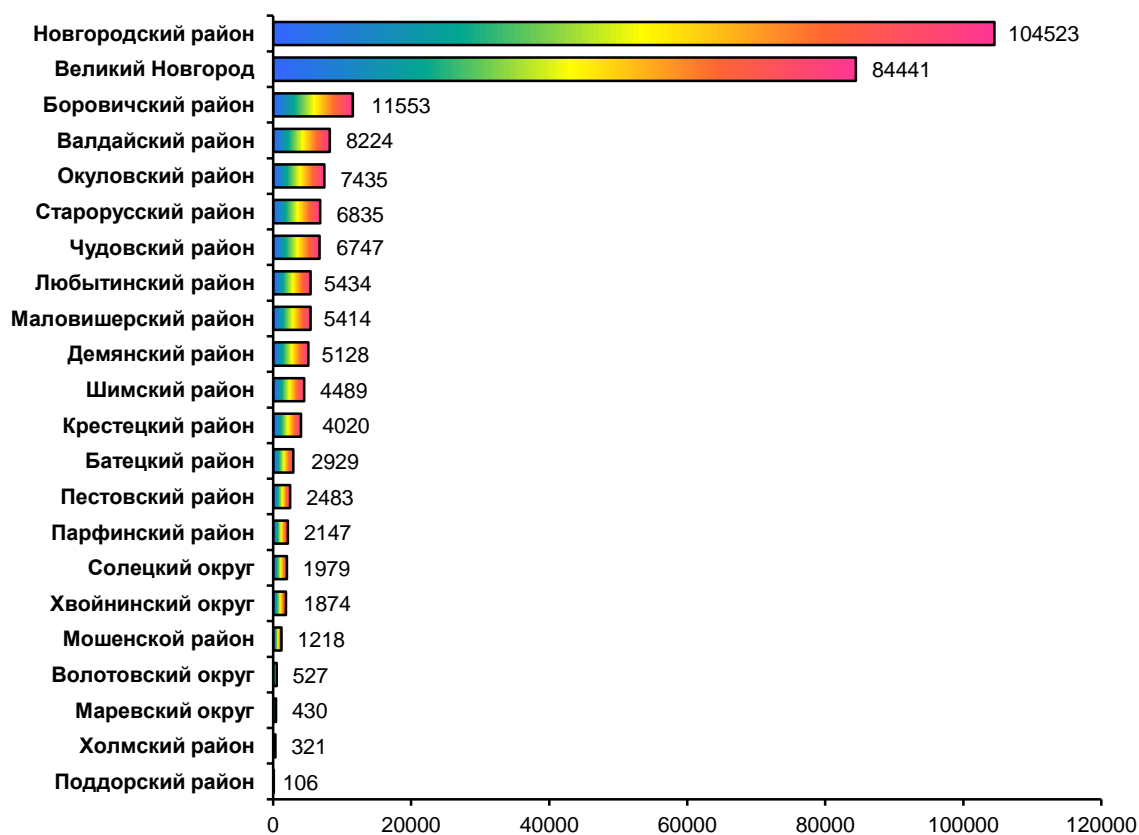
Среди муниципальных образований области наибольшие объемы жилищного строительства осуществлены в Новгородском муниципальном районе, где введено 39% от сданной в эксплуатацию общей площади жилых домов по области в целом, в Великом Новгороде - 31.5%.

Вырос объем введенного жилья по сравнению с январем - октябрем 2020 года в Маревском - в 4.4 раза, Волотовском - в 2.3 раза округах, Любытинском - в 2.1 раза, Новгородском - на 88.7% районах, в Великом Новгороде - на 49.1%, Крестецком - на 36.8%, Шимском - на 29.6%, Холмском - на 28.4%, Демянском - на 28%, Боровичском - на 17.6%, Чудовском - на 13.3%, Маловишерском - на 9.4% районах. Снижение ввода жилья наблюдалось в Хвойнинском округе - на 48.7%, Пестовском - на 31.7%, Окуловском - на 21.8%, Валдайском - на 15.9%, Мошенском - на 12.1%, Старорусском - на 9.1% районах, Солецком округе - на 6.6%, Батецком - на 5.7%, Парфинском - на 1.6% районах. В Поддорском районе ввод жилья остался на уровне января - октября 2020 года.

### Ввод в действие жилых домов по муниципальным образованиям

в январе - октябре 2021 года

(квадратных метров общей площади)



Данные оперативные и могут быть уточнены.